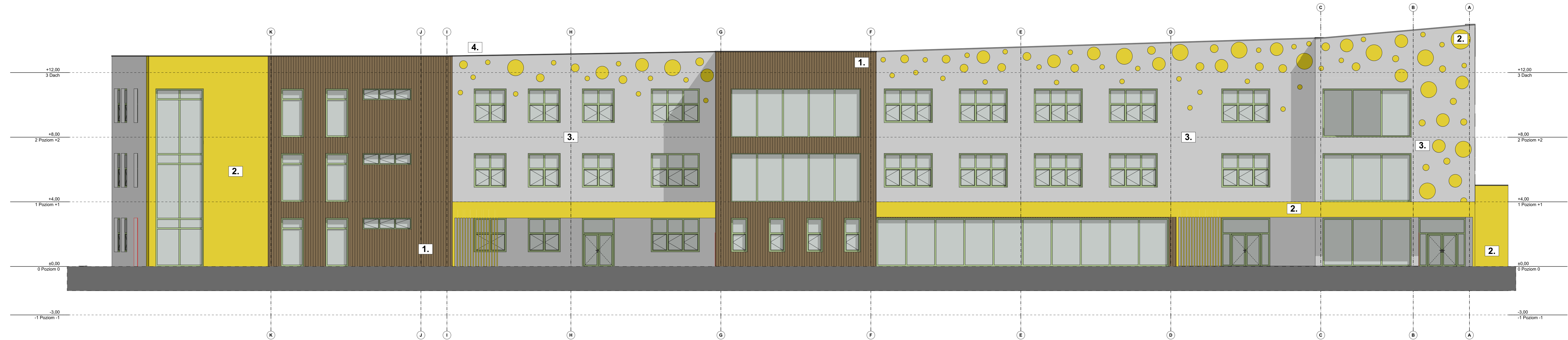
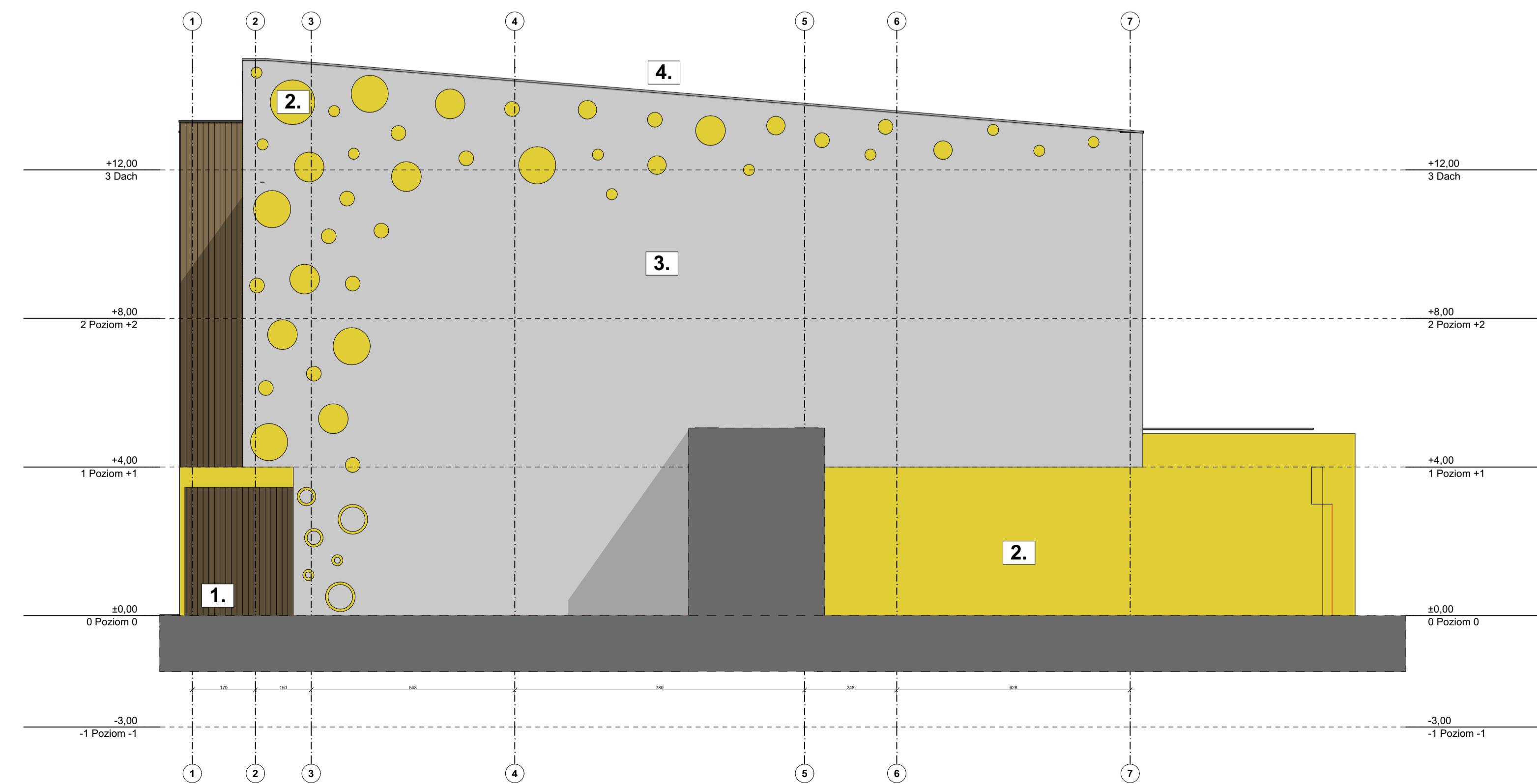


ELEWACJA POŁUDNIOWA



ELEWACJA WSCHODNIA



MATERIAŁY WYKOŃCZENIOWE ELEWACJI:

- 1.** Elewacja wentylowana, płyta elewacyjna imitująca drewno w orientacji pionowej w kolorze ciemnego drewna
- 2.** Tynk silikonowy baranek na macie strukturalnej silikonowej, malowany farbą podkładową silikonową w kolorze RAL 1018
- 3.** Tynk silikonowy baranek na macie strukturalnej silikonowej, malowany farbą podkładową silikonową w kolorze RAL 9003
- 4.** Obróbki blacharskie w kolorze grafitowym.

ROZPATRYWAĆ JĄCZNIE Z PROJEKTAMI BRANŻOWYMI. PROWADZENIE ROBÓT W PRZYPADKU NIEZGODNOŚCI W KOORDYNAKCJI PROJEKTU JEST ZABRONIONE. ZABRONIONE JEST PROWADZENIE ROBÓT W OPARCIU O DOKUMENTACJĘ JEDNEJ BRANŻY BEZ SPRAWDZENIA CONSENSUS DOKUMENTACJI INNYCH BRANŻOWYCH. WSZELKIE ZMIANY, KTÓRE WYKONAWCA ZDECYDOWAŁ SIĘ WPROWADZIĆ, RÓWNIEŻ TE, KTÓRE SŁUŻĄ ZMIANIE TECHNOLOGII, POWINNY BYĆ PRZEDSTAWIONE DO AKCEPTACJI NADZOROWI AUTORSKIEMU.

WZDŁĘŻE OPIERZENIA I OGRÓDKI POWINNY BYĆ WYKONYWANE Z ZACHOWANIEM LINII PROSTYCH I USYTUOWANE W PŁASZCZYZNACH PIONOWEJ LUB POZIOMEJ. NIEPRAWDLIWE JEST FALOWANIE W PŁASZCZYZNIE LUB POZOSTAWIENIE WIDOCZNYCH KRZYWIŃ.

PRZED PRZYSTĄPIENIEM DO ZAMÓWIENIA STOLARKI OKIENNEJ I DRZWIOWEJ DOKONAĆ DOKŁADNYCH POMIARÓW OTWORÓW Z NATURY.

PROJEKT NIE OBEJMUJE DOBORU I RODZAJU URZĄDZEŃ TECHNOLOGICZNYCH, SŁUŻĄCYCH PRODUKCJI, DLATEGO MOŻE NIE OBEJMOWAĆ WSZYSTKICH ZAGADNIEŃ KONIECZNYCH DLA POPRAWNEGO FUNKCJONOWANIA OBIEKTU.

c			
---	--	--	--

8			
---	--	--	--

A			
Revizja:	Modyfikacja:	Podpis:	Data:

Investor:

Urząd Gminy Stargard
ul. Rynek Staromiejski 5; 73-110 Stargard

Jednostka Projektowa: **Biuro Projektów Art-Projekt Sp. z o.o.**

ART PROJEKT
ul. Partyzantów 5; 73 - 110 Stargard
tel. 91 577 62 97; www.art-projekt.com.pl

Temat: **Przebudowa i Rozbudowa Budynku Szkoły**

Przebudowa i Rozbudowa Budyńku Szkoły Podstawowej w Grzędzicach

Agres:

ul. Gryfa 6, 73-110 Grzędzice; dz. ew. nr 238/2 obr. 0004

Adres:	Budynek Oświaty	Strona:	PFU
Temat wykładu:			

Elewacje

Skala: 1:100		Data: Listopad 2025	Nr projektu:
--------------	--	---------------------	--------------

Projektował:	mgr inż. arch. Michał Grzybowski	Podpis:
--------------	----------------------------------	---------

Główny projektant:	mgr inż. Andrzej Włodarczyk
Uprawnienia:	Uprawnienia do projektowania w specjalności architektonicznej typu: architekt, nr upraw. 1642/2010/12/09/2010

Projektował:	mgr inż. arch. Anna Galinowicz	Podpis:
--------------	--------------------------------	---------

Uprawnienia:	Uprawnienia do projektowania w specjalności architektonicznej bez ograniczeń, nr upr. 22/ZPOJA/OIOK/2013
--------------	--

Opracował:	mgr inż. arch. Adrianna Góralska	Podpis:
------------	----------------------------------	---------

Uprawnienia:	
--------------	--

Utwór:	Rysunek Nr: 428
--------	---------------------------

	4.2.8
--	-------

Niniejsza dokumentacja ani żadna jej część nie może być powielana ani rozpowszechniana za pomocą urządzeń elektronicznych, mechanicznych, kopiujących, nagrywających i innych bez pisemnej zgody właściciela praw autorskich: Rezerwa Przemysłowa Aut.Przebieg Sp. z o.o.

[illegible]